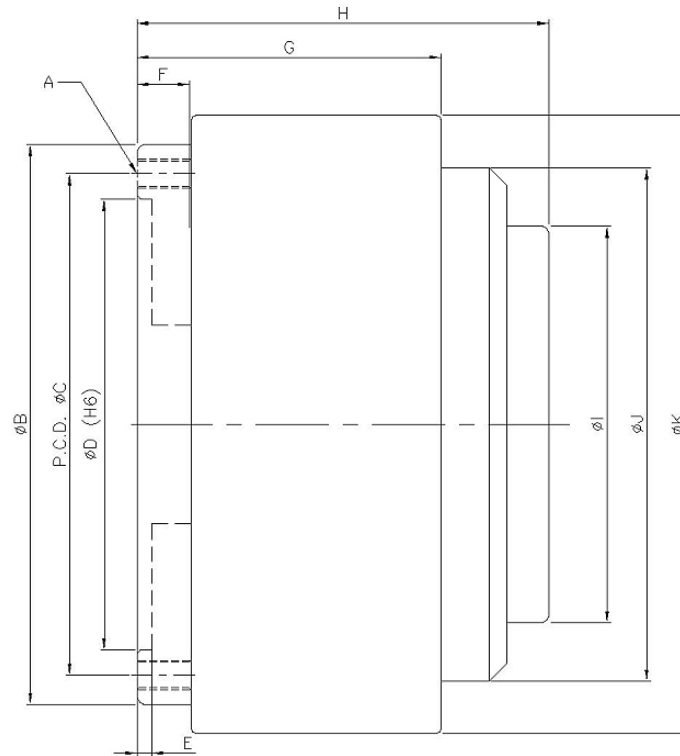




台湾 M&B MH 系列回转型油压夹头

产品特点:

- 1、适用于车床及专用机;
- 2、配合法兰盘使用, 安装容易;
- 3、可快速更换副爪模具。



型号规格	动力源	重量	极限压力	中空孔径	最大握径	最高转速
MH5-25	油压	6 公斤	25 公斤/平方公分	26mm	32mm	2000R.P.M
MH7-40	油压	13.7 公斤	20 公斤/平方公分	46mm	50mm	1600R.P.M
MH7-70	油压	20 公斤	20 公斤/平方公分	68mm	90mm	1400R.P.M
MH9-90	油压	25 公斤	20 公斤/平方公分	88mm	90mm	1200R.P.M
MH9-120	油压	30.5 公斤	20 公斤/平方公分	120mm	120mm	900R.P.M
MH10-140	油压	40 公斤	20 公斤/平方公分	141mm	150mm	700R.P.M

型号规格	适用法兰	A	B	C	D	E	F
MH5-25	5"	M8xP1.25x3	135	115	100	4	18
MH7-40	7"	M10xP1.5x3	192	172	155	5	18
MH7-70	7"	M10xP1.5x3	192	172	155	5	18
MH9-90	9"	M12xP1.75x3	235	210	190	6	20
MH9-120	9"	M12xP1.75x3	235	210	190	6	20
MH10-140	10"	M12xP1.75x6	275	250	230	6	22



型号规格	G	H	I	J	K
MH5-25	81	104	68	83	139
MH7-40	93	126	95	118	190
MH7-70	106	142	137	176	212
MH9-90	111	150	137	178	232
MH9-120	120	160	168	230	275
MH10-140	136	171	193	255	310