

# 中實動力夾頭 (二)

## POWER CHUCK (2)

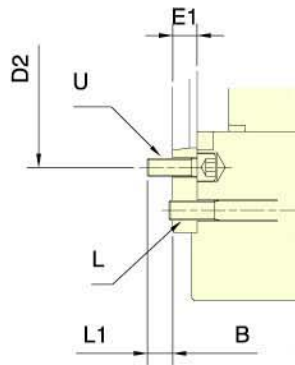
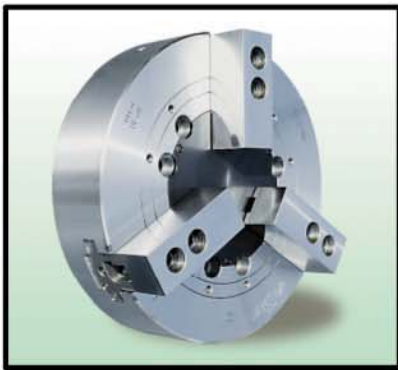
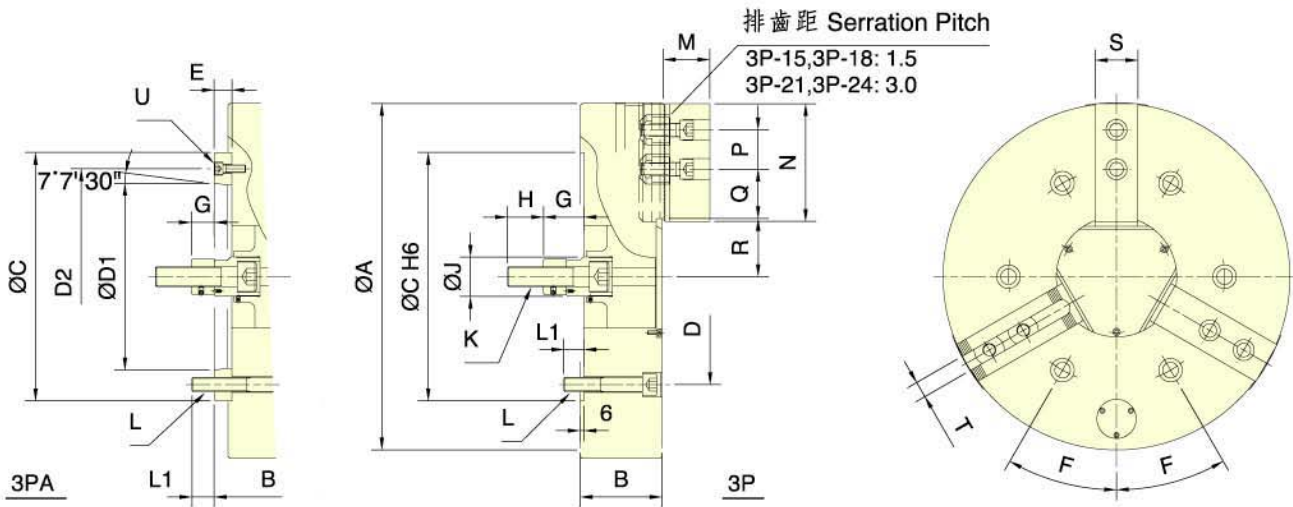


Fig. A

- 3P-15A8
- 3P-18A8
- 3P-21A8
- 3P-21A11
- 3P-24A11
- Refer to Fig.A



保留規格修改的權利  
Subject to technical changes.

註：紅色數據為3P-A型之寸法。  
The dimensions and the specifications of 3P-A type are in the red data.

規格 Spec.	根心行程 mm Plunger stroke	爪行程(直徑)mm Jaw stroke(Dia.)	夾持直徑 Chucking Dia.mm 最大 Max. 最小 Min.	容許油壓缸推力 kN(kgf) Max. D.B. pull	最大夾持力 kN(kgf) Max. clamping force	最高迴轉數 min <sup>-1</sup> (r.p.m) Max. speed	I kgm <sup>2</sup>	重量 kg Weight	適用迴轉缸 Matching cyl.	最大使用壓力 Max. pressure Mpa (kgf/cm <sup>2</sup> )		
3P-15	35	16	381	50	82(8360)	3000	1.95	100	RH-200 or RK-200(N)	3.2(32)		
A8						248.4(25350)					114	
A11							2700	2.47			131	
3P-18						450	60					145
A8								1900			4.9	175
A11						530	62					196
A15								1750			7.0	216
3P-21						610	152					234
A11							227					
A15												

寸法 Size 型號 Model	A	B	C	D	D1	D2	E	F	G max.	G min.	H	J
3P-15	381	114	300	235	139.72	171.4	33	15°	104	71	69	36
A11					196.87	260	22			82		
3P-18	450	114	300	235	139.72	171.4	33	15°	92	59	57	24
A11					196.87	260	22					
3P-21	530	125	380	330.2	139.72	171.4	27	30°	97	70	62	35
A11					196.87	235.0						
3P-24	610	125	380	330.2	196.87	235.0	27	30°	97	70	62	35
A15					285.78	330.2						

寸法 Size 型號 Model	K	L	L1	M	N	P	Q max.	Q min.	R max.	R min.	S	T	U	
3P-15	M30x3.5	6~M20	30	29	63	165	43	48.8	23.3	77.5	69.5	62	25.5	
A11				33										
3P-18					30	63	165	43	48.8	23.3	77.5	69.5	62	25.5
A11														
3P-21				6~M24	31	73	180	60	90.5	24.5	89	81	65	25
A11														
3P-24				6~M24	31	73	180	60	90.5	24.5	128	120	65	25
A15														