



P22 系列中实回转油缸

产品特点:

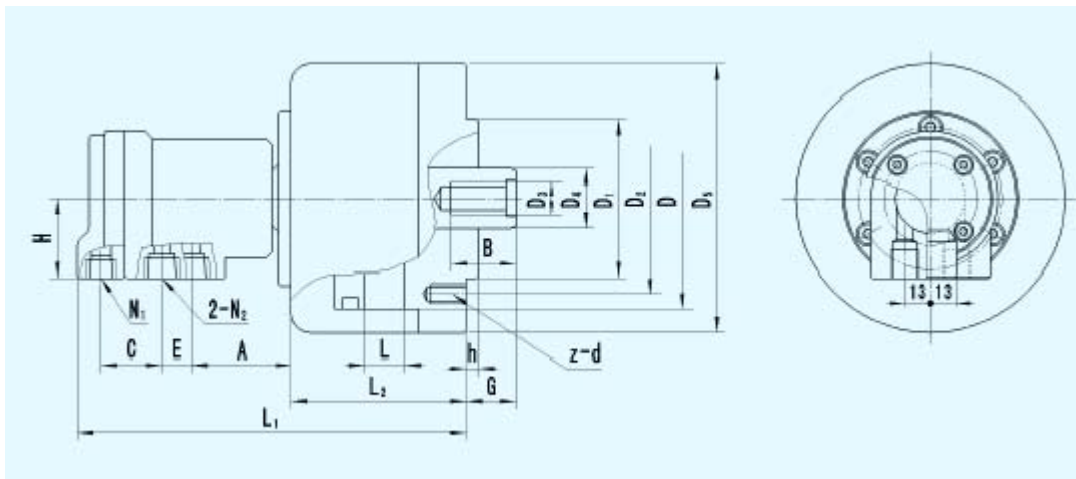
- 1、该系列油缸是不通孔回转油缸;
- 2、该系列油缸采用优质铝合金材料,体积小,重量轻,高速运转时惯性小,主轴平稳性能好;
- 3、该系列油缸是数控机床的理想动力源。
- 4、该系列油缸进出油管采用卡套式端直管接头, P22-200、P22-250 管接头管子外径为Φ12mm, 其他规格管接头管子外径为Φ10mm; P22-200、P22-250 泄油管应选用内径Φ14mm 的透明塑料管, 其他规格为内径Φ12mm 透明塑料管。



型号规格表:

规格	活塞有效面积 cm ²	活塞行程 Lmax	最大使用压力 Mpa	极限转速 r/min	最大推拉力 kN	净重 Kg	配套动力卡盘型号
P2280	43	15	3.5	5500	14	3.5	K54-135
P22100	71	20	3.5	5000	22	5	K54-165
P22125	110	25	3.5	5000	35	7	K51-165/K51-210,K54-165/K54-210
P22150	165	30	3.5	4500	52	9	K51-210/K51-254,K54-210/K54-254
P22160	189	35	3.5	4500	58	11	K51-210/K51-254,K54-210/K54-254
P22200	296	35	3.5	4000	93	19	K51-254/K51-304,K54-254/K54-304
P22250	458	45	3.5	3000	144	37	K51-400/K51-500/K51-630

尺寸图及参数表:



规格	D	D1	D2	D3	D4	D5	z-d	B	h	H	G		L1	L2	A	E	C	N1	N2
											max	min							
P2280	80	65	90	M16	30	115	6-M8	30	6	40	45	30	183.5	78	48	15	31	Rc1/4	Rc3/8
P22100	100	80	100	M16	30	135	6-M10	30	6	40	45	25	194.5	89	48	15	31	Rc1/4	Rc3/8
P22125	125	110	130	M20	36	160	6-M12	40	6	40	50	25	201.5	96	48	15	31	M14*1.5	M14*1.5
P22150	150	110	162	M24	36	180	6-M10	40	5	40	55	25	203.5	98	48	15	31	M14*1.5	M14*1.5
P22160	160	110	130	M24	36	200	6-M12	40	6	40	55	20	214	109	48	15	31	M14*1.5	M14*1.5
P22200	200	125	160	M30	45	245	6-M16	50	6	45	60	25	216	124	50	11	-6	Rc1/4	M16*1.5
P22250	250	160	200	M36	60	295	6-M20	55	6	40	85	40	233	141	50	11	-6	Rc1/4	M16*1.5