



台湾通福 CL 动力精密套筒夹头

通福简介:

通福品牌创立于 1989 年,专业从事液压卡盘、套筒夹头及回转油缸生产与研发。1996 通过团队不断努力通过英国 AMTRI CE MARK 认证。然而机会总是留给有准备的企业,三年后通福企业股份通过了英国 AMTRI,ISO-9002 认证,随后通福卡盘及回转油缸在 2001 年荣获‘台湾精品奖’,作为机械比较发达的台湾来说,同行给了通福品牌品质的高度认可,2010 年金融海啸之后,通福企业敏锐的嗅到市场的需求,在提高产品性能的基础上,再次提高产能,同时与大陆机床领头企业合作,以高品质的优势进入大陆市场,同时也得到广大用户的好评!

成功案例:

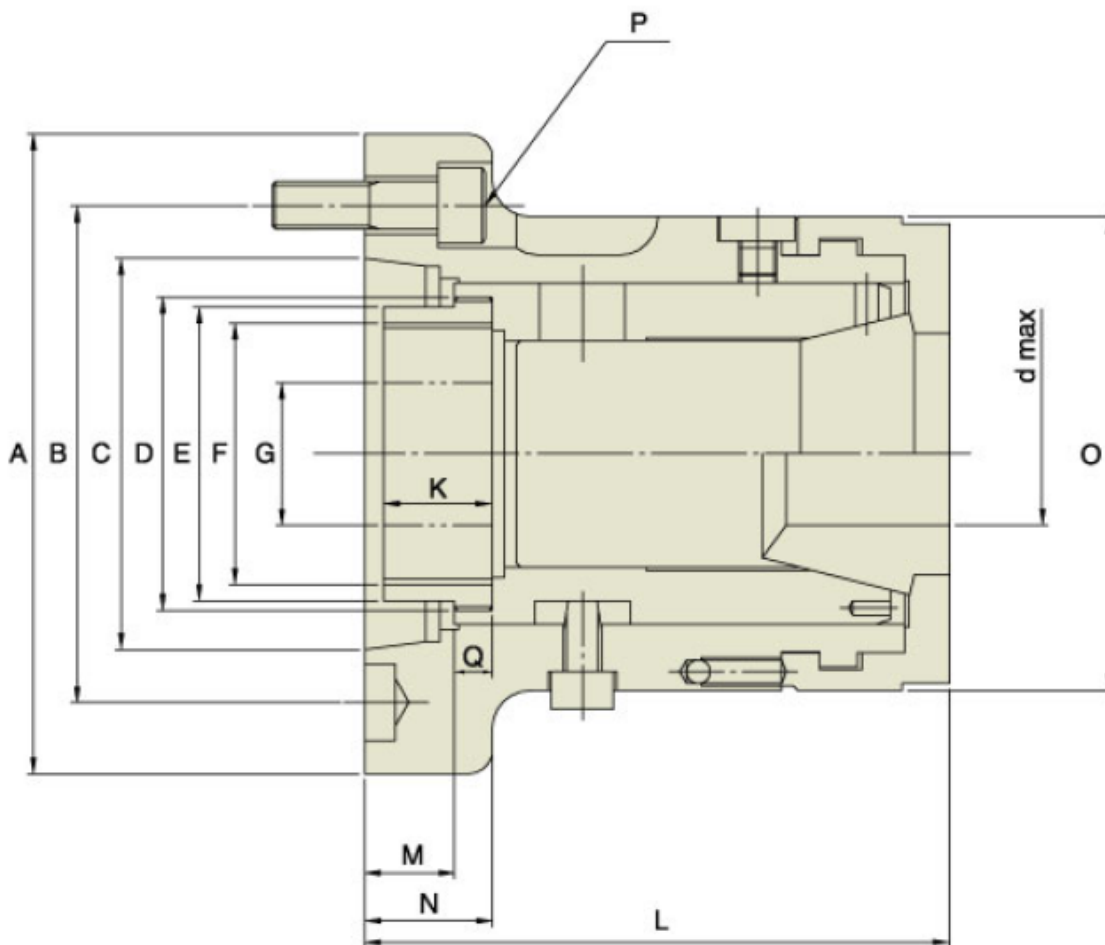
沈阳第一机床厂
杭州广大机械有限公司
西安沃恩精密机械有限公司
西安鸣士机电开发有限公司



产品特点:

精度高、耐磨、厂家售后服务及时、用户遇到技术问题,可以得到厂家工程师技术支持。

尺寸图及型号规格表:





型式	CL30-A4	CL36-A5	CL42-A5	CL42-A6	CL52-A5	CL52-A6	CL60-A6	CL60-A8	CL80-A8
尺寸									
最大速度	7000	6000	6000	6000	6000	60000	5000	5000	4000
搭配筒夹	163E	171E	173E	173E	177E	177E	185E	185E	193E
A	112	135	135	170	135	170	170	220	220
B	82.6	104.8	104.8	133.4	104.8	133.4	133.4	171.4	171.4
C	63.5	82.56	82.56	106.36	82.56	106.36	106.36	139.7	139.7
D	M50xP1.5	M66xP1.5	M66xP1.5	M66xP1.5	M70xP1.5	M90xP1.5	M90xP1.5	M90xP1.5	M114xP2.0
E	45	62	62	66	62	66	66	90	108
F	M40xP1.5	M55xP2.0	M55xP2.0	M60xP2.0	M55xP2.0	M60xP2.0	M60xP2.0	M85xP2.0	M100xP2.0
G	20	30	30	30	30	30	30	30	30
K	23	23	23	23	23	31	31	31	31
M 最大	21.5	26	26	29	26	33	33	33	34
M 最小	16.5	21	21	24	21	28	28	28	29
N	30	27	27	32	27	27	27	37	35
d	30	36	42	42	52	52	60	60	80
O	87	103	103	103	113	132	132	132	155
L	110	129	129	133	129	155	155	155	175
P	3-M10x30	4-M10x30	4-M10x30	4-M12x30	4-M10x30	4-M12x30	4-M12x30	4-M16x35	6-M16x35
Q	8	8	8	8	8	8	8	8	11